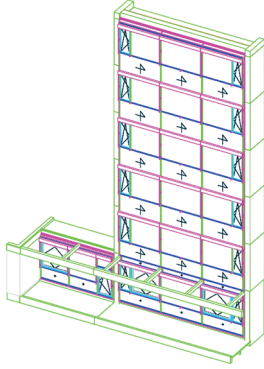




BV. Louis-Leitz-
Schule, STG



Lois Leitz Schule Stuttgart Feuerbach



Die Schule ist Denkmalschutz. Gebaut wurde das gesamte Hallenbad-Schulareal in den Jahren 1959–1964 von dem Architekten Manfred Lehmbruck.

Dabei handelt es sich um ein 6-geschösiges Turmgebäude mit 30 Meter Höhe. Die Schüco FW 50 Fassade wurde als Vorhangsfassade vor die Decken- und Mauerbrüstungen befestigt.

Die Erneuerung musste am historischen Original angepasst werden. Die Mauerbrüstungen wurden mit Delocolor Kuchenpaneelen verglast.

Eine statische Herausforderung war, das Abtragen der gesamten Fassadenpfosten und Riegelgewichte aufgrund der sehr schweren Scheiben (Glasgröße 330/220 cm)

Im EG mussten Schwingflügel Fenster verbaut werden.

Die Lüftungsfenster in den Klassenzimmern wurden als Blockfenster ausgeführt. Das Aufmaß stellt sich als sehr knifflig heraus: Die alte Fassade durfte nicht ausgebaut werden (Witterungsschutz). Als Beschattung kam eine WAREMA Typ E 80 AF 16 premium (Sturmsicher) zur Ausführung.

Hagenlocher GmbH
Blumenstr. 31 · 74357 Bönnigheim
Tel.: 0 71 43 / 88 59-0 · Fax: 0 71 43 / 88 59 29
www.hagenlocher-fenster.de · info@hagenlocher-fenster.de



Glasklar für Sie.